



MATÉRIEL INGÉNIERIE ET MAINTENANCE DES TRAINS

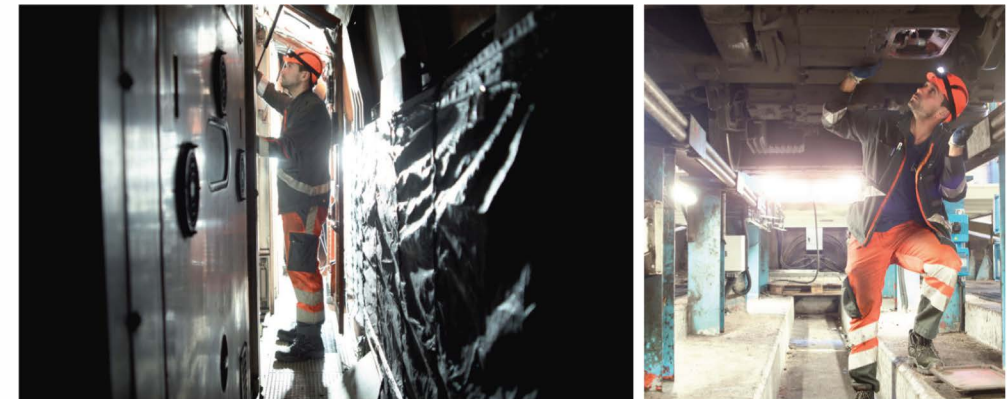
# FORMATION EN ALTERNANCE BAC PRO MELEC (MÉTIERS DE L'ÉLECTRICITÉ ET DE SES ENVIRONNEMENTS CONNECTÉS)

PRÉPARANT AU MÉTIER DE :  
TECHNICIEN(NE) DE MAINTENANCE ÉLECTRIQUE/  
ÉLECTROTECHNIQUE

CONTRAT D'APPRENTISSAGE

➤ POUR PLUS D'INFORMATIONS SUR L'ALTERNANCE  
OU POSTULER EN LIGNE, CONSULTEZ [SNCF.COM/FORMATION](http://SNCF.COM/FORMATION)

Crédits photos : Adrien Toubiana



➤ RETROUVEZ NOS FORMATIONS EN ALTERNANCE SUR [SNCF.COM/FORMATION](http://SNCF.COM/FORMATION)



# LE MÉTIER

## QUELLES SONT LES MISSIONS D'UN(E) TECHNICIEN(NE) DE MAINTENANCE ÉLECTRIQUE/ÉLECTROTECHNIQUE ?

Avec SNCF, vous réalisez des opérations de maintenance électrotechnique, dans le cadre d'entretien, de révision, de transformation et de réparation des trains ou des installations et outillages.

Vous contrôlez et remettez en état la partie électrique du matériel roulant en respectant des procédures de maintenance et de qualité. Votre objectif final ? Contribuer à ce que les 15000 trains quotidiens partent et arrivent à l'heure dans les meilleures conditions de confort et en toute sécurité.

## QUEL EST L'UNIVERS DE TRAVAIL ?

Le travail en équipe vous permettra de réaliser des opérations de maintenance sur du matériel roulant ou sur des installations fixes, dans le respect strict des règles de sécurité, liées notamment au contexte ferroviaire. Affecté(e) dans une Unité de Production d'un Établissement de Maintenance, votre tuteur (ou Maître d'apprentissage) veillera particulièrement au suivi de votre formation.

## AVEZ-VOUS LES QUALITÉS REQUISES POUR CE POSTE ?

Vous faites preuve de méthode, de rigueur et de qualités manuelles. Vos qualités relationnelles faciliteront votre intégration.

## AVEZ-VOUS LE BON PROFIL ?

- Vous avez 15 ans révolus ou moins de 26 ans à la date de signature du contrat.

Après réception du dossier de candidature, la sélection s'effectuera sur examen du dossier scolaire, entretien de motivation, tests d'évaluation et d'aptitudes physiques.

## QUELS SONT LES AVANTAGES DE L'ALTERNANCE CHEZ SNCF ?

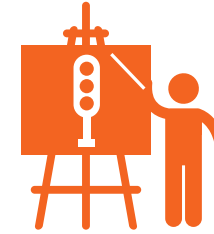
SNCF accueille des alternants, pour tous ses métiers, sur un très large panel de formations, du CAP au Bac+5. L'alternance chez SNCF, c'est un accompagnement au quotidien, avec plus de 5000 tuteurs professionnels, et un examen prioritaire de votre candidature si vous postulez à un emploi à l'issue de l'obtention de votre diplôme. Informations pratiques :

- Tout au long de la formation, une chambre meublée en résidence SNCF vous est proposée si vous ne résidez pas à proximité de votre lieu de formation ou de travail
- Vos déplacements dans le cadre de la formation seront également pris en charge par l'entreprise
- Votre rémunération est calculée en fonction du barème fixé par l'État. Pour en savoir plus, rendez-vous sur [www.alternance.emploi.gouv.fr](http://www.alternance.emploi.gouv.fr)

 RETROUVEZ NOS FORMATIONS EN ALTERNANCE SUR [SNCF.COM/FORMATION](http://SNCF.COM/FORMATION)

# LA FORMATION

## COMMENT SE DÉROULE LA FORMATION ?



### FORMATION THÉORIQUE

- Lycée professionnel en IDF et à Lyon.



Apprenti(e)



Rythme : en alternance

- 2 semaines en formation théorique (lycée ou centre de formation SNCF)
- 2 semaines en entreprise



### FORMATION PRATIQUE

- Centre de formation SNCF : Technicampus du Mans (72)
- Établissement de maintenance des trains (Technicentre) en Île-de-France ou en province

## MATIÈRES ENSEIGNÉES

ENSEIGNEMENT SCOLAIRE	19 semaines / an
ENSEIGNEMENT EN CENTRE DE FORMATION SNCF	6 semaines en 1 <sup>re</sup> 5 semaines en Terminale
PÉRIODE D'APPRENTISSAGE EN TECHNICENTRE	25 semaines / an

## COMMENT POSTULER À CE DISPOSITIF ?

- Consultez l'offre sur [sncf.com](http://sncf.com) dans la rubrique « emploi » en indiquant le type d'offre : alternance, choisissez votre niveau de diplôme et le secteur maintenance des trains,
- Postulez à l'offre en ligne, vous recevrez ensuite un accusé de réception de votre candidature,
- Puis, pour finaliser votre inscription, remplissez le dossier reçu dans l'accusé de réception et renvoyez-le, complet, à l'adresse indiquée dans un délai de 8 jours.

LA RENTRÉE AURA LIEU AU MOIS DE SEPTEMBRE.